

**EPSON**  
EXCEED YOUR VISION



**EPSON**

คู่มือการใช้งานเบื้องต้น

**Stylus T13**

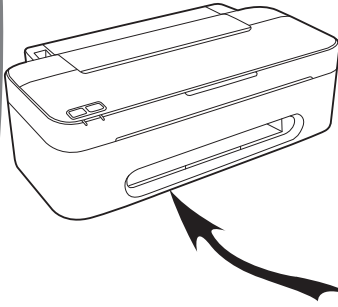
# สารบัญ

<b>บทที่ 1 อุปกรณ์ในกล่องผลิตภัณฑ์เครื่องพิมพ์</b>		<b>หน้า</b>
●	อุปกรณ์ในกล่องผลิตภัณฑ์เครื่องพิมพ์	4
<b>บทที่ 2 แผงควบคุมการทำงานบนเครื่องพิมพ์</b>		
●	ปุ่มกดบนเครื่องพิมพ์	5
●	สถานะดวงไฟบนเครื่องพิมพ์	5
<b>บทที่ 3 วิธีการเปิดเครื่องพิมพ์และการติดตั้งตลับหมึกพิมพ์ครั้งแรก</b>		
●	การเปิดเครื่องพิมพ์	6
●	การติดตั้งตลับหมึกพิมพ์ครั้งแรก	6-7
<b>บทที่ 4 วิธีการติดตั้งไดรเวอร์เครื่องพิมพ์</b>		
●	บนระบบปฏิบัติการ Window 2000 / XP / Vista / Win 7	8-11
●	บนระบบปฏิบัติการ Max OS X	12-16
<b>บทที่ 5 การป้อนกระดาษ</b>		
●	วิธีการป้อนกระดาษ	17-18
●	ชนิดและขนาดกระดาษที่ใช้กับเครื่องพิมพ์	18
<b>บทที่ 6 การเปลี่ยนตลับหมึกพิมพ์</b>		
●	การตรวจสอบสถานะน้ำหมึก	
1.	การตรวจสอบสถานะน้ำหมึกผ่านแผงควบคุมบนเครื่องพิมพ์	19
2.	การตรวจสอบสถานะน้ำหมึกผ่านคอมพิวเตอร์	
-	สำหรับระบบปฏิบัติการ Window 2000 / XP / Vista / Win 7	19-20
-	สำหรับระบบปฏิบัติการ Mac OS X	21-22
●	การเปลี่ยนตลับหมึกพิมพ์ในกรณีหมึกหมด	
1.	การเปลี่ยนผ่านแผงควบคุมบนเครื่องพิมพ์	22-24

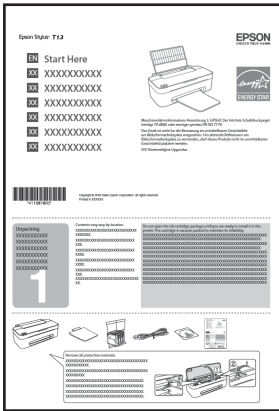
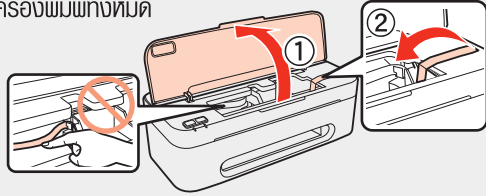
# สารบัญ

	หน้า
<b>2. เปลี่ยนผ่านคอมพิวเตอร์</b>	
- สำหรับระบบปฏิบัติการ Window 2000 / XP / Vista / Win 7	25
- สำหรับระบบปฏิบัติการ Mac OS X	25
● การเปลี่ยนตลับหมึกพิมพ์ในกรณีหมึกใกล้จะหมด	
- สำหรับระบบปฏิบัติการ Window 2000 / XP / Vista / Win 7	26
- สำหรับระบบปฏิบัติการ Mac OS X	26-27
<b>บทที่ 7 แนวทางและการแก้ไขปัญหาเบื้องต้น</b>	
● การตรวจสอบความพร้อมของเครื่องพิมพ์	
- สำหรับระบบปฏิบัติการ Window 2000 / XP / Vista / Win 7	27-28
- สำหรับระบบปฏิบัติการ Mac OS X	28-29
● วิธีการทดสอบการพิมพ์ (Nozzle Check) และวิธีการทำความสะอาดหัวพิมพ์ (Head Cleaning)	
- สำหรับระบบปฏิบัติการ Window 2000 / XP / Vista / Win 7	29-32
- สำหรับระบบปฏิบัติการ Mac OS X	32-35

บทที่ 1 อุปกรณ์ในกล่องผลิตภัณฑ์เครื่องพิมพ์



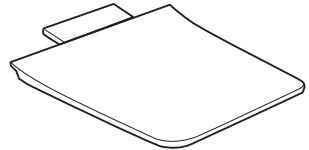
เปิดฝาด้านบนของเครื่องพิมพ์ จากนั้นแกะเทปกาวสีฟ้าออกจากเครื่องพิมพ์ทั้งหมด



คู่มือการติดตั้งเครื่องพิมพ์เบื้องต้น



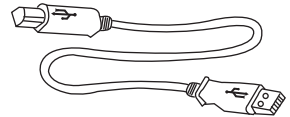
แผ่น CD Driver



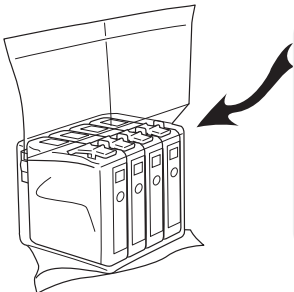
ภาครอบับกระดาษ



สายไฟ



สาย USB



ตลับหมึกพิมพ์

รหัสหมึกพิมพ์ :

สีดำ / Black -73N (C13T105190) / 91N (C13T107190)

สีฟ้า / Cyan -73N (C13T105290) / 91N (C13T107290)



สีม่วงแดง / Magenta -73N (C13T105390) / 91N (C13T107390)

สีเหลือง / Yellow -73N (C13T105490) / 91N (C13T107490)





## บทที่ 2 แผงควบคุมการทำงานบนเครื่องพิมพ์ (Control panel)

### »» ปุ่มกดบนเครื่องพิมพ์

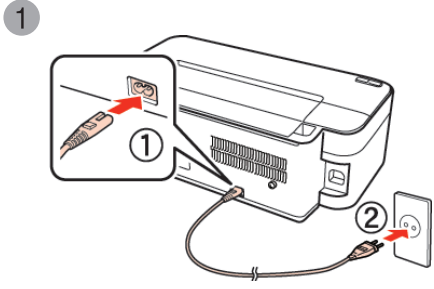
ปุ่ม	การทำงาน
 power	<ul style="list-style-type: none"> <li>- ปุ่มเปิด ปิดเครื่องพิมพ์</li> </ul>
 stop	<ul style="list-style-type: none"> <li>- กดเพื่อป้อนกระดาษ หรือเอากระดาษออก</li> <li>- กดเพื่อทำงานต่อจากกระดาษหมด หรือปัญหาของการป้อนกระดาษหลายแผ่น</li> <li>- กดเพื่อยกเลิกงานพิมพ์ปัจจุบัน</li> <li>- เมื่อตลับหมึกพิมพ์หมด กดปุ่มนี้เพื่อให้หัวพิมพ์เลื่อนออกมาที่ตำแหน่งสำหรับเปลี่ยนตลับหมึก</li> <li>- หลังจากเปลี่ยนตลับหมึกแล้ว กดปุ่มนี้อีกครั้งแล้วปล่อยมือเพื่อติดตั้งน้ำหมึกเข้าสู่ระบบ</li> <li>- <b>ข้อควรทราบ</b> กดปุ่มนี้ค้างไว้ 3 วินาที จะเป็นการทำความสะอาด / ล้างหัวพิมพ์</li> <li>- <b>หมายเหตุ</b> การล้างหัวพิมพ์นี้ต้องใช้น้ำหมึกจากทุกตลับ ในการทำความสะอาดหัวพิมพ์ ส่งผลให้ปริมาณน้ำหมึกในตลับมีปริมาณลดลง</li> </ul>

### »» สถานะดวงไฟบนเครื่องพิมพ์

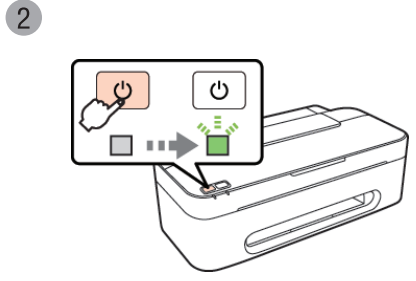
สถานะดวงไฟ	รายละเอียด
 power	<ul style="list-style-type: none"> <li>- ดวงไฟจะติดสว่าง เมื่อเครื่องพิมพ์เปิดอยู่</li> <li>- ดวงไฟจะกระพริบในขณะที่เครื่องพิมพ์รับข้อมูล หรือกำลังพิมพ์ หรือกำลังเปลี่ยนตลับหมึก หรือกำลังล้างหัวพิมพ์</li> </ul>
 error	<ul style="list-style-type: none"> <li>- ดวงไฟจะติดสว่าง เมื่อหมึกในตลับหมึกพิมพ์หมด</li> <li>- ดวงไฟจะกระพริบเมื่อหมึกในตลับหมึกพิมพ์ใกล้จะหมด</li> <li>- ดวงไฟจะกระพริบเมื่อกระดาษติด หรือมี error เกี่ยวกับระบบของเครื่องพิมพ์</li> </ul>

# บทที่ 3 วิธีการเปิดเครื่องพิมพ์และการติดตั้งตลับหมึกพิมพ์ครั้งแรก

## »» การเปิดเครื่องพิมพ์

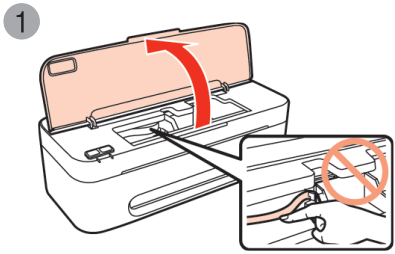


เสียบสายไฟ

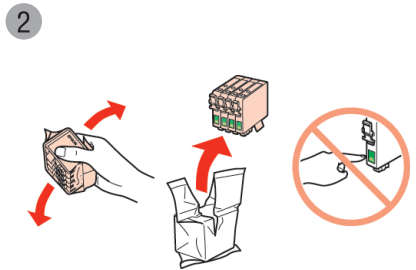


เปิดเครื่องพิมพ์

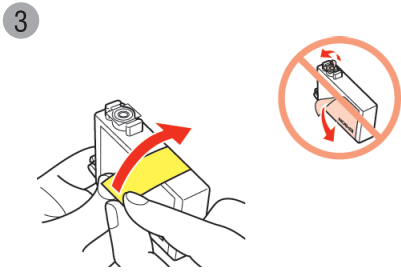
## »» การติดตั้งตลับหมึกพิมพ์ครั้งแรก



เปิดฝาครอบเครื่องพิมพ์ขึ้น

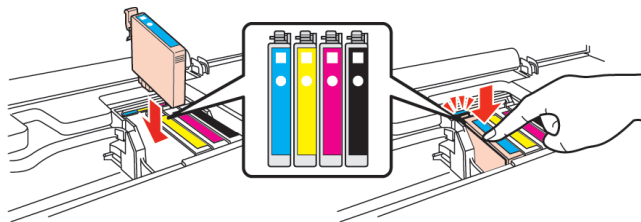


อย่า ตลับหมึกขณะอยู่ในบรรจุภัณฑ์ 4-5 ครั้ง  
นำตลับหมึกออกจากบรรจุภัณฑ์  
ห้าม สัมผัสแผงวงจรสีเขียว



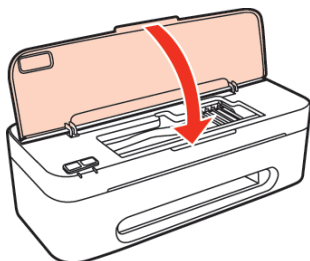
ดึง พลาสติกสีเหลืองออกซึ่งอยู่บริเวณด้านล่าง  
ของตลับหมึกพิมพ์ ก่อนการติดตั้งหมึก

4



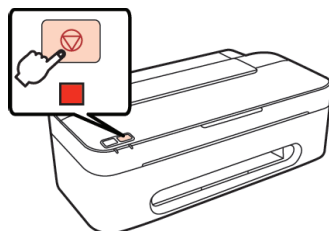
ใส่ตลับหมึกลงในช่อง สำหรับใส่ตลับหมึกตามสีที่มีระบุไว้ในเครื่องพิมพ์  
และทำการกดตลับหมึกให้ดัง “คลิก”

5



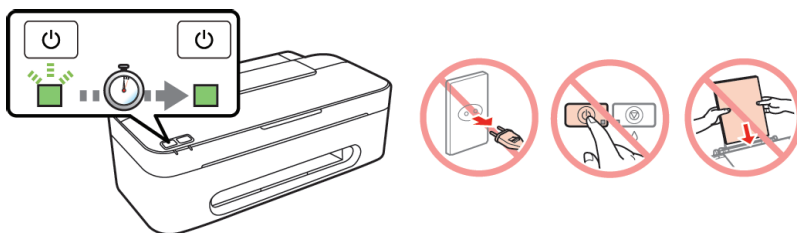
ปิดฝาเครื่องพิมพ์ลง

6



กดปุ่ม  Stop 1 ครั้ง

4



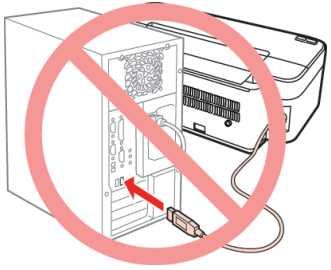
 รอประมาณ 2 นาที

**ข้อควรทราบ** กรณีติดตั้งตลับหมึกพิมพ์ครั้งแรก เครื่องพิมพ์จะนำปริมาณน้ำหมึกส่วนหนึ่ง  
เข้าสู่หัวพิมพ์ ระหว่างการติดตั้งตลับหมึกพิมพ์ ห้ามเปิดเครื่องพิมพ์

# บทที่ 4 วิธีการติดตั้งไดรเวอร์เครื่องพิมพ์

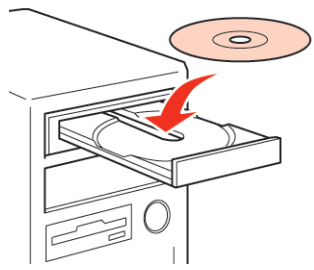
»» ระบบปฏิบัติการ Window 2000 / XP / Vista / Win7

1



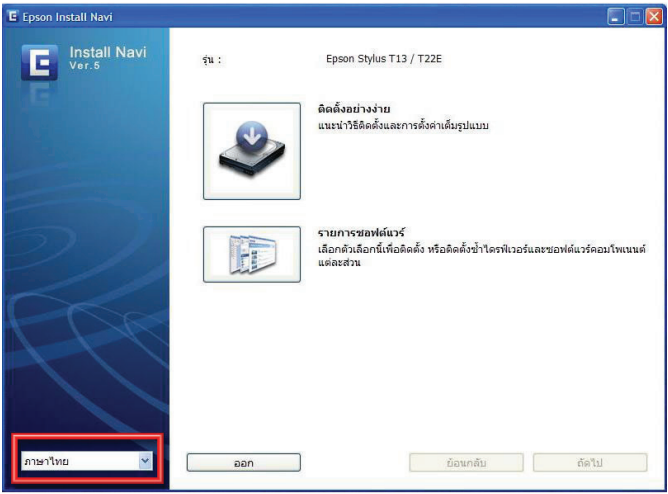
ห้าม เชื่อมต่อสาย USB เข้ากับเครื่องคอมพิวเตอร์  
ก่อนติดตั้งไดรเวอร์

2



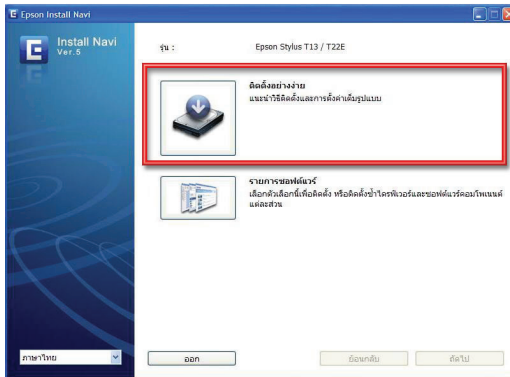
ใส่แผ่นไดรเวอร์

3



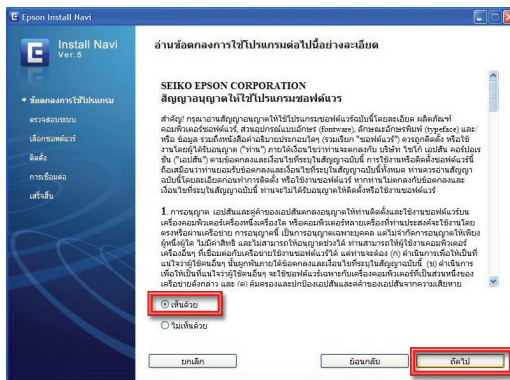
คลิกเลือกภาษา

4



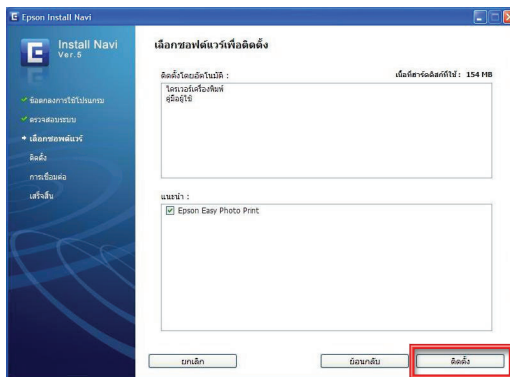
คลิกเลือก **ติดตั้งอย่างง่าย** เพื่อเริ่มการติดตั้ง

5



คลิกเลือก **เห็นด้วย** จากนั้นคลิกเลือก **ถัดไป**

6



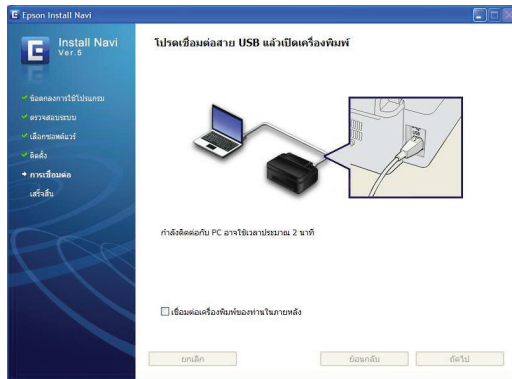
คลิกเลือก **ติดตั้ง** เพื่อทำการติดตั้งไดรเวอร์เครื่องพิมพ์

7



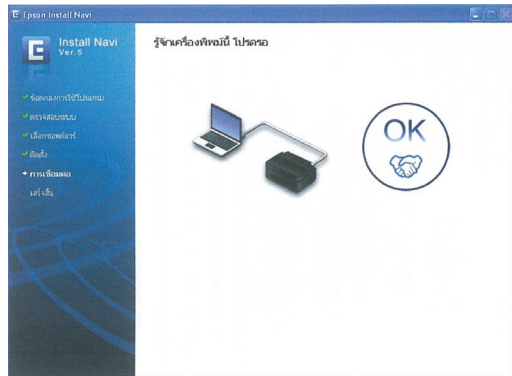
หน้าต่างแสดงการติดตั้งไดรเวอร์เครื่องพิมพ์

8



เมื่อปรากฏหน้าต่างนี้ให้ทำการเชื่อมต่อสาย USB ระหว่างเครื่องพิมพ์ กับเครื่องคอมพิวเตอร์ พร้อมทั้ง **เปิด** เครื่องพิมพ์

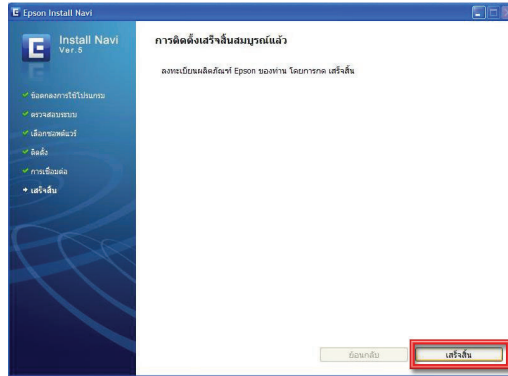
9



หน้าต่างนี้จะปรากฏขึ้นเมื่อ เครื่องพิมพ์สามารถต่อเชื่อมกับเครื่องคอมพิวเตอร์ได้**เรียบร้อยแล้ว**

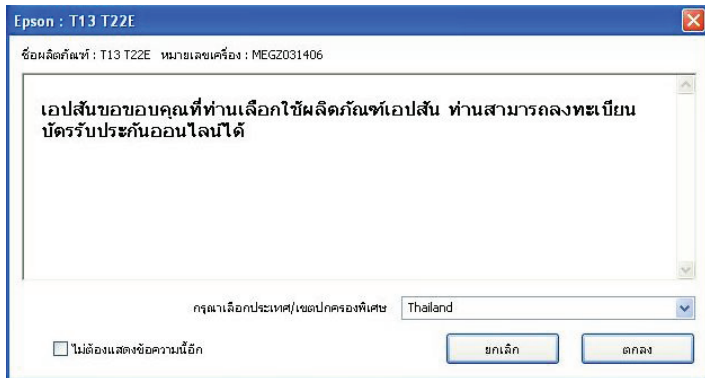
**หมายเหตุ :** กรณีไม่ปรากฏหน้าต่างพบอุปกรณ์ อาจเกิดปัญหาจากการต่อเชื่อมอุปกรณ์ แนะนำให้ถอดสาย USB ออก แล้วเชื่อมต่อสายใหม่อีกครั้ง หากยังไม่ได้ให้ลองหาสาย USB เส้นใหม่มาเปลี่ยน

10



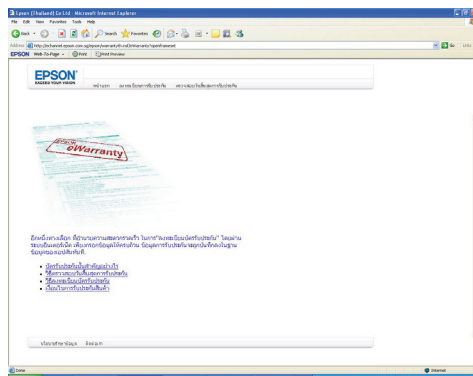
หน้าต่างแสดงการติดตั้งเสร็จสมบูรณ์ คลิก **เสร็จสิ้น**

12



หน้าต่างแสดงการแนะนำให้ลงทะเบียนการรับประกันออนไลน์ หากไม่ต้องการให้คลิก **ยกเลิก**

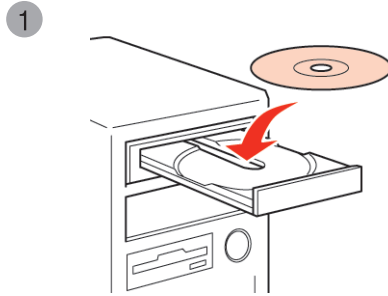
**กรณี** หากต้องการลงทะเบียนออนไลน์ และ มีการต่อเชื่อมอินเทอร์เน็ต คลิกเลือก **Thailand** จากนั้นคลิก **ตกลง** จะทำการลิงค์ไปยัง หน้าเว็บไซต์ของ EPSON THAILAND ในส่วนของการรับประกัน



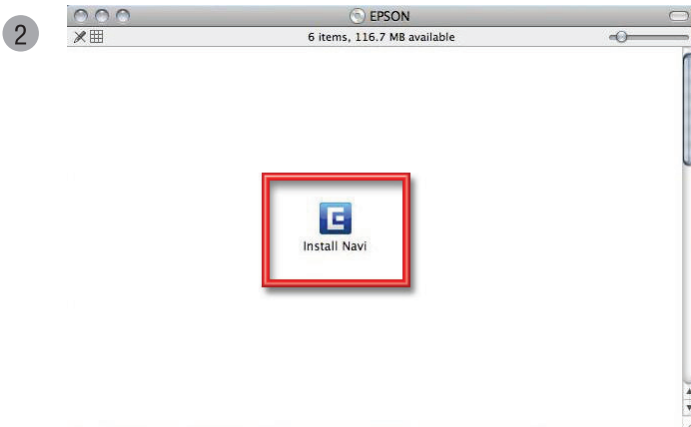
หน้าเว็บไซต์ของ EPSON THAILAND ในส่วนของการรับประกัน

»» **บนระบบปฏิบัติการ Mac OS X**

**ข้อควรทราบ** บนระบบปฏิบัติการ Mac OS X ให้ทำการเปิดเครื่องพิมพ์ และเชื่อมต่อสาย USB เข้ากับเครื่องคอมพิวเตอร์ได้เลยทันที



ใส่แผ่นไดรเวอร์

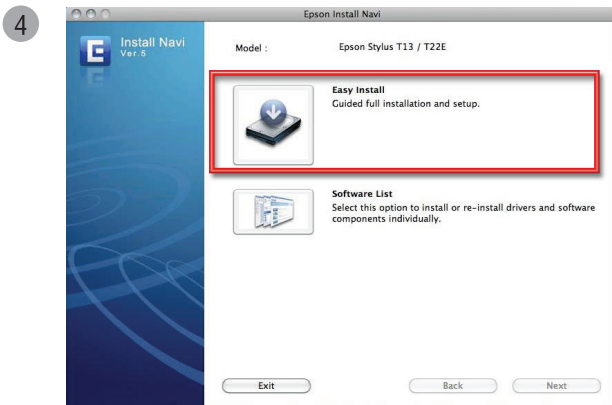


ดับเบิลคลิก **Install Navi** เพื่อเริ่มการติดตั้งไดรเวอร์เครื่องพิมพ์

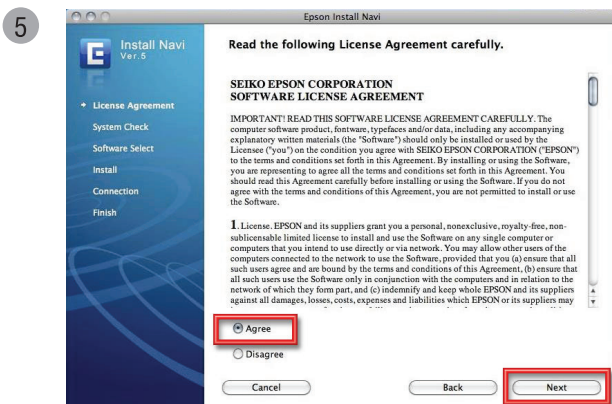


ใส่ **Username** และ **Password** หากมีการตั้งค่า Password ที่เครื่องคอมพิวเตอร์

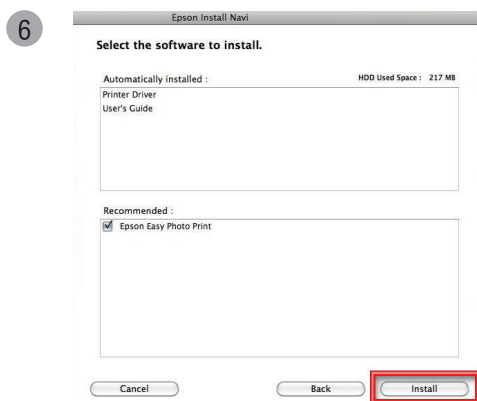




คลิกเลือก **Easy Install** เพื่อเริ่มการติดตั้ง

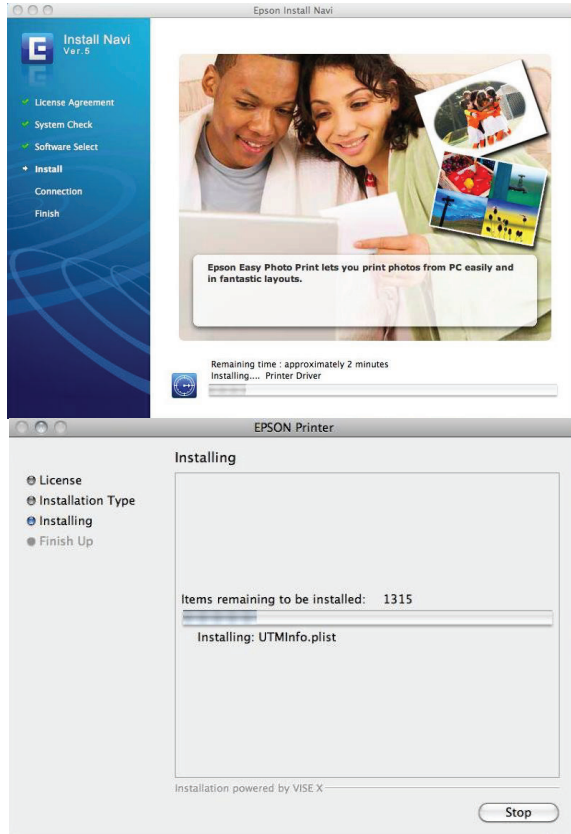


คลิกเลือก **Agree** จากนั้น คลิกเลือก **Next**



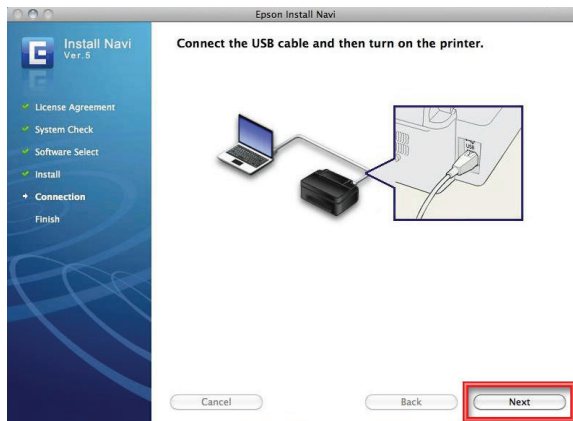
คลิกเลือก **Install** เพื่อทำการติดตั้งไดรเวอร์เครื่องพิมพ์

7



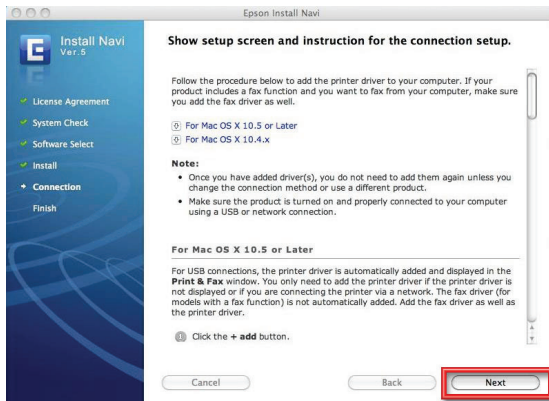
หน้าต่างแสดงการติดตั้งไดรเวอร์เครื่องพิมพ์

8



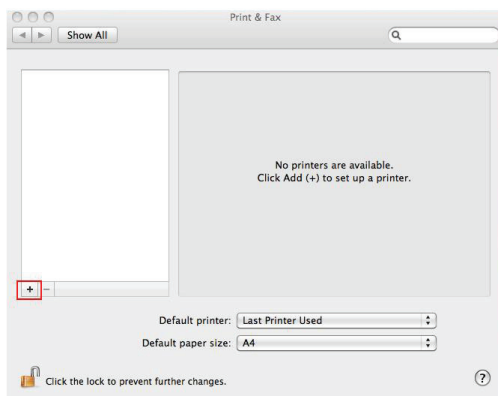
เมื่อปรากฏหน้าต่างนี้ให้คลิก **Next**

9



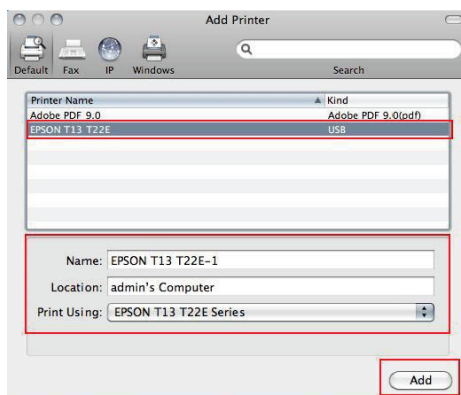
หน้าต่างแสดงคำอธิบายการ Add driver หลังจากติดตั้งไดรเวอร์จากนั้นคลิก **Next**

10



จะปรากฏหน้าต่าง คลิกเครื่องหมาย + เพื่อทำการเพิ่มไดรเวอร์เครื่องพิมพ์ ลงบนคอมพิวเตอร์

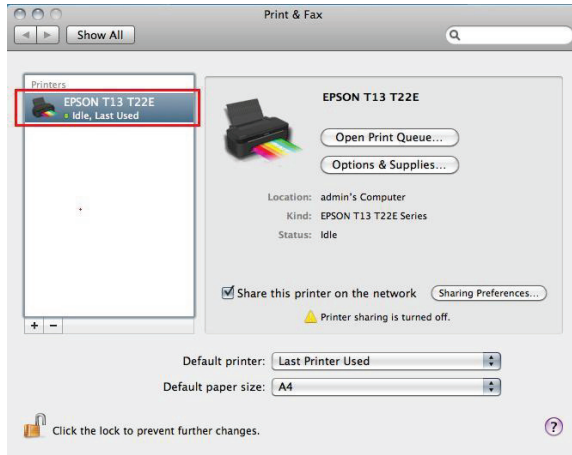
11



จากนั้นจะขึ้นชื่อเครื่องพิมพ์ให้ทำการเลือกที่ Printer name เป็นรุ่น T13 จากนั้นคลิก Add

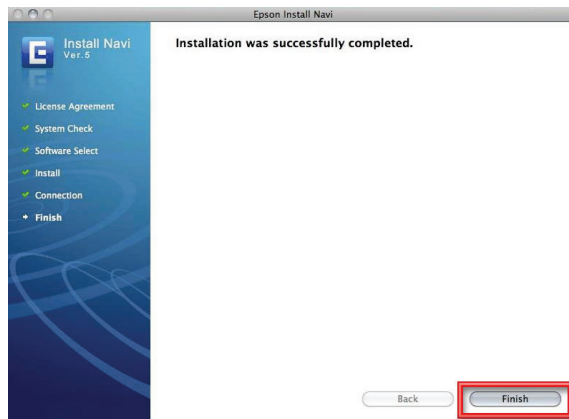
หมายเหตุ : กรณีไม่พบชื่อเครื่องพิมพ์ ที่ Printer name อาจเกิดปัญหาจากการต่อเชื่อมอุปกรณ์  
แนะนำให้ถอดสาย USB ออก แล้วเชื่อมต่อสายใหม่อีกครั้ง

12



จะปรากฏเครื่องพิมพ์พร้อมทำงานขึ้นสถานะ: Idle พร้อมดวงไฟเขียวด้านหน้า ทางด้านซ้ายมือ

13

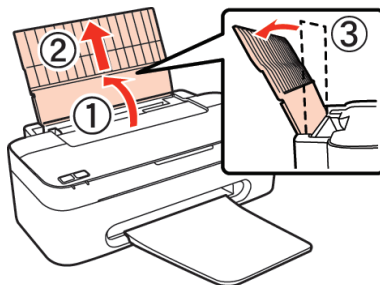


หน้าต่างแสดงการติดตั้งเสร็จสมบูรณ์ คลิก **Finish**

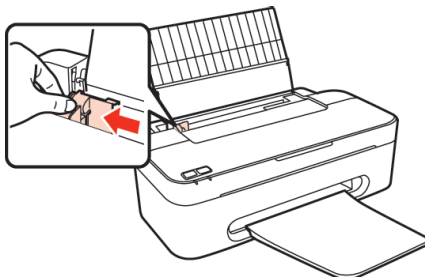
## บทที่ 5 การป้อนกระดาษ

### »» วิธีการป้อนกระดาษ

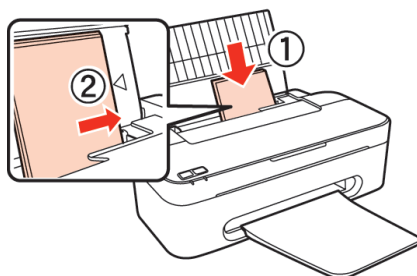
1. เปิดถาดรองกระดาษในตำแหน่งช่องป้อนกระดาษด้านบนที่พับอยู่ขึ้น



2. เสียบที่กั้นขอบกระดาษออกไปทางด้านซ้ายมือ (หันหน้าเข้าเครื่องพิมพ์)

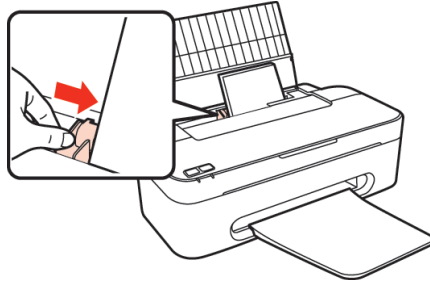


3. ป้อนกระดาษลงในช่องป้อนกระดาษด้านบน วางกระดาษในตำแหน่งขีดขวางสุด โดยหันหน้ากระดาษที่จะพิมพ์ออกมาทางด้านหน้าของเครื่องพิมพ์



**หมายเหตุ :** ในกรณีที่ป้อนกระดาษหลายแผ่นควรกรีดกระดาษ แล้วเคาะให้ขอบกระดาษแต่ละแผ่นเรียบเสมอกัน ก่อนป้อนกระดาษเข้าเครื่องพิมพ์

4. เลื่อนที่กั้นกระดาษมาชิดขอบกระดาษ แต่อย่าให้ชิดมากเกินไป



**หมายเหตุ :**

- ด้านหน้าเครื่องพิมพ์ ควรมีที่ว่างพอที่จะให้กระดาษที่พิมพ์เสร็จแล้ว ออกมาได้สะดวก
- ป้อนกระดาษลงในถาดในทางด้านกว้างเสมอ ถึงแม้จะพิมพ์ภาพแบบแนวนอนก็ตาม



**>>> ชนิดและขนาดกระดาษที่ใช้กับเครื่องพิมพ์**

<b>ขนาดกระดาษ</b>	A4 210 x 297 mm 10 x 15 cm (4 x 6 in.) 13 x 18 cm (5 x 7 in.) A6 105 x 148 mm A5 148 x 210 mm B5 182 x 257 mm 9 x 13 cm (3.5 x 5 in.) 13 x 20 cm (5 x 8 in.) 20 x 25 cm (8 x 10 in.) 16:9 wide size (102 x 181 mm) 100 x 148 mm Letter 8 1/2 x 11 in. Legal 8 1/2 x 14 in.
<b>ชนิดกระดาษ</b>	กระดาษธรรมดาหรือกระดาษพิมพ์ภาพเอปสัน
<b>ความหนาของกระดาษ (กระดาษธรรมดา)</b>	0.08 - 0.11 มิลลิเมตร (0.0003 - 0.004 นิ้ว)
<b>จำนวนแกรม (กระดาษธรรมดา)</b>	64 แกรม - 75 แกรม

## บทที่ 6 การเปลี่ยนถลับหมึกพิมพ์

### การตรวจสอบสถานะน้ำหมึกพิมพ์



1. การตรวจสอบสถานะหมึกจากแผงควบคุมบนเครื่องพิมพ์

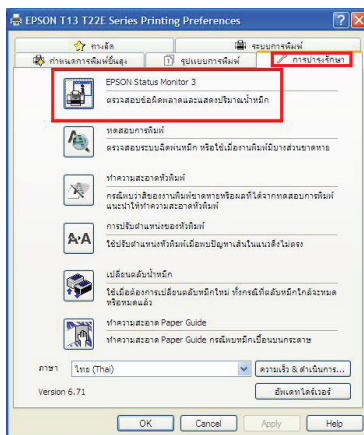
สถานะดวงไฟ	การแจ้งเตือน
	แจ้งเตือนในกรณีที่ถลับน้ำหมึกพิมพ์ใกล้จะหมด
	แจ้งเตือนในกรณีที่ถลับน้ำหมึกพิมพ์หมด

 กระพริบ     ติดสว่าง

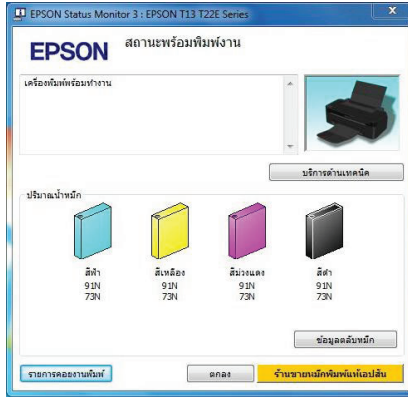
2. การตรวจสอบสถานะหมึกผ่านคอมพิวเตอร์

สำหรับระบบปฏิบัติการ *Window 2000 / XP / Vista / Win 7*

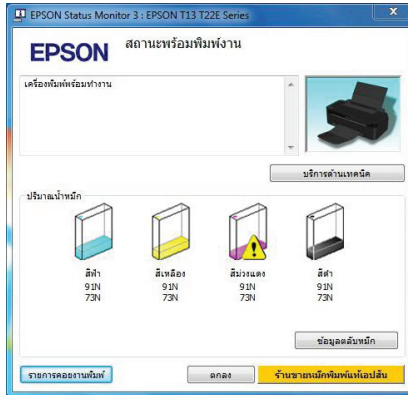
1. คลิกที่  มุมล่างซ้ายของหน้าจอคอมพิวเตอร์
2. จากนั้นคลิกเลือกหัวข้อ  **Printers and Faxes** จะปรากฏหน้าต่าง Printer and Fax (\*\*ใน Window 7 ให้เลือกหัวข้อ device and printers)
3. คลิกขวาที่ไอคอน **EPSON T13 T22E Series**
4. คลิกเลือกหัวข้อ **Printing Preferences...** จะปรากฏหน้าต่าง Printing Preferences
5. คลิกเลือกหัวข้อ **การบำรุงรักษา (Maintenance)** ทางด้านบนจากนั้นคลิกเลือกหัวข้อ **EPSON Status Monitor 3**



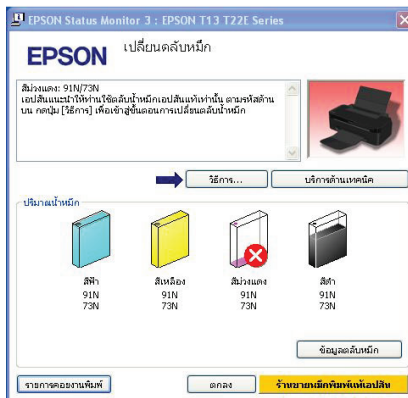
6. จะปรากฏสถานะน้ำหมึกดังรูป



แสดงปริมาณหมึกพิมพ์พร้อมใช้งาน




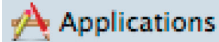


เมื่อสีใดสีหนึ่งใกล้หมด จะขึ้นเครื่องหมายตกใจ ⚠ สีเหลืองที่ตัวกลับหมึกพิมพ์นั้น

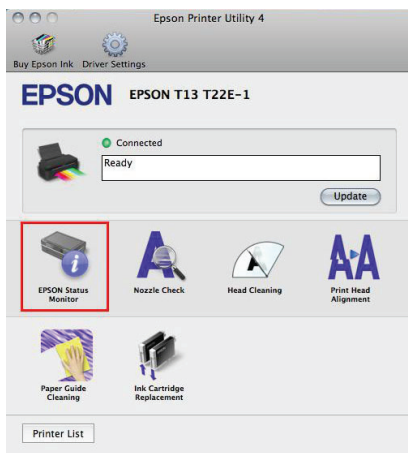


เมื่อสีใดสีหนึ่งหมดจะขึ้น เครื่องหมายกากบาทสีแดง ❌ ที่ตัวกลับหมึกพิมพ์นั้น

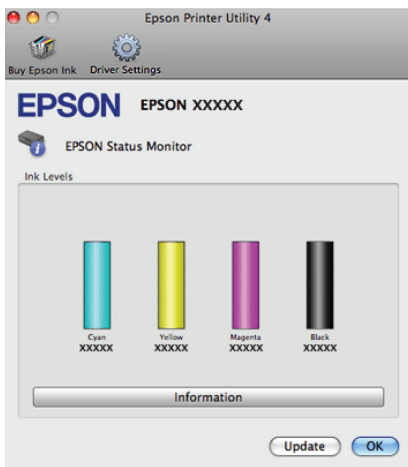


สำหรับระบบปฏิบัติการ *Mac OS X*

1. คลิกที่  Harddisk
2. จากนั้นคลิกเลือกหัวข้อ  Applications
3. คลิกเลือกหัวข้อ  Epson Software
4. จากนั้นคลิกเลือกหัวข้อ  Epson Printer Utility 4 จะปรากฏหน้าต่าง  
ให้คลิกเลือกหัวข้อ **EPSON Status Monitor 3**



5. จะปรากฏสถานะน้ำหมึกดังรูป



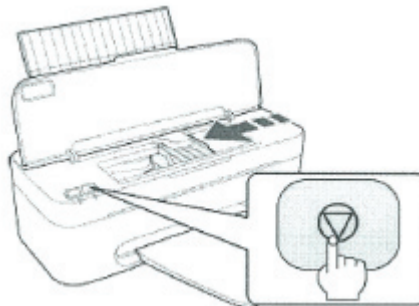
แสดงปริมาณหมึกพิมพ์พร้อมใช้งาน



- เมื่อสีใดสีหนึ่งใกล้หมด **▲** จะขึ้นเครื่องหมายตกใจสีเหลืองที่ตัวตลับหมึกพิมพ์นั้น
- เมื่อสีใดสีหนึ่งหมด **!** จะขึ้นเครื่องหมายตกใจสีแดงที่ตัวตลับหมึกพิมพ์นั้น

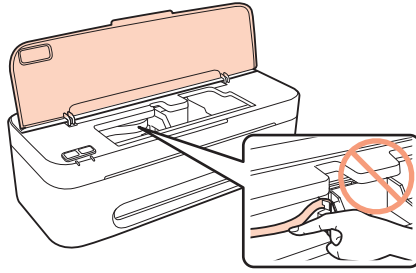
### »» การเปลี่ยนตลับหมึกพิมพ์ในกรณีหมึกหมด

1. การเปลี่ยนผ่านแผงควบคุมบนเครื่องพิมพ์
  1. ตรวจสอบให้แน่ใจว่า ไฟสถานะ: **⏻** Power สว่างแต่ไม่กระพริบ
  2. เปิดฝาคอกรถเครื่องพิมพ์ขึ้น
  3. กดปุ่ม **⏻** stop หัวพิมพ์จะเลื่อนมาสู่ตำแหน่ง เพื่อแจ้งว่าตลับหมึกสีใดหมด

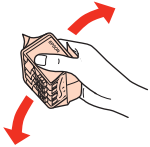


#### ข้อควรระวัง

- ห้ามขยับหัวพิมพ์ด้วยตนเองเด็ดขาด เพราะจะทำให้เกิดความเสียหายกับเครื่องพิมพ์ได้
- ระวังอย่าให้สัณฐานของสายเคเบิลสีขาวข้างในเครื่องพิมพ์



**หมายเหตุ :** ห้ามกดปุ่ม  stop ค้างนานเกิน 3 วินาที มิฉะนั้นจะเป็นการให้เครื่องล้างหัวพิมพ์แทน

4.  เขย่าตลับน้ำหมึกใหม่ในขณะที่ยังอยู่ในช่องบรรจุภัณฑ์ ประมาณ 4-5 ครั้ง ก่อนที่จะแกะออกจากบรรจุภัณฑ์

5. แกะช่องบรรจุภัณฑ์ของตลับหมึกใหม่ออก

**ข้อควรระวัง :**

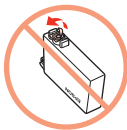
- ระวังห้ามให้ขอยกเย็บ ทั้งสองข้างของตลับหมึกหัก เวลาแกะออกจากบรรจุภัณฑ์



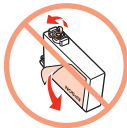
- **ห้าม**แตะแผงวงจร IC ชิป ที่ด้านข้างของตลับหมึกโดยเด็ดขาด เพราะจะทำให้เกิดปัญหากับตลับหมึกนั้นได้

- ติดตั้งตลับหมึกใหม่ในทันที หลังจากเอาตลับอันเก่าออก เพราะถ้าปล่อยทิ้งไว้จะทำให้หัวพิมพ์แห้งและอาจจะทำให้ไม่สามารถพิมพ์งานได้

6.  ดึงแถบพลาสติกสีเหลืองออกซึ่งจะอยู่บริเวณด้านล่างของตลับหมึกพิมพ์

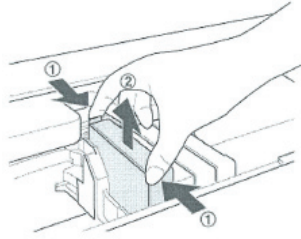


- **ห้าม**แกะฟิล์มใสออกจากข้างใต้ ตลับหมึก มิฉะนั้นอาจทำให้ไม่สามารถใช้งานตลับหมึกนั้นได้อีก



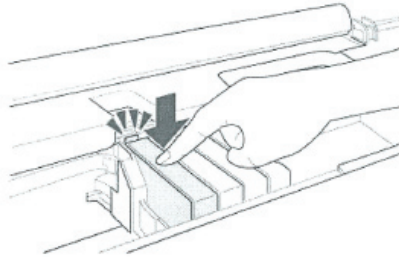
- **ห้าม**แกะหรือฉีก ฉลากบนตลับหมึก มิฉะนั้นจะทำให้หมึกแห้ง

7. บันแกบข้างหน้าและข้างหลังตลับหมึกที่ต้องการจะเปลี่ยน แล้วยกขึ้นมาตรงๆ ออกจากเครื่องพิมพ์ แล้วเอาไปทิ้งอย่างระมัดระวัง






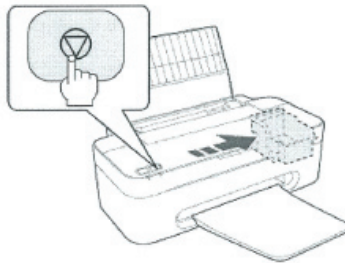
**หมายเหตุ :** ถ้าดึงออกลำบาก ให้อ่อยๆ เพิ่มแรงมากกว่าเดิมจนกระทั่งยกออกมาได้สำเร็จ

8. ใส่ตลับหมึกใหม่ ลงในช่องใส่ตลับหมึกเดิม จากนั้นกดตลับหมึกลงไปให้ดัง “คลิก”



**หมายเหตุ :** หากตลับหมึกพิมพ์หมดมากกว่า 1 ตลับให้ทำการเปลี่ยนตามขั้นตอนที่ 3 - 8 จนครบทุกตลับที่หมด

9. กดปุ่ม  stop /maintenance หลังจากที่เราเปลี่ยนตลับหมึกตามที่หมึกหมด ครบเรียบร้อยแล้วจะเข้าสู่สถานะการนำน้ำหมึกเข้าสู่ระบบ ซึ่งจะใช้เวลาประมาณ 1.5 นาที โดยเมื่อเสร็จเรียบร้อยไฟสถานะ:  Power จะหยุดกระพริบ และไฟสถานะ:  จะดับลง

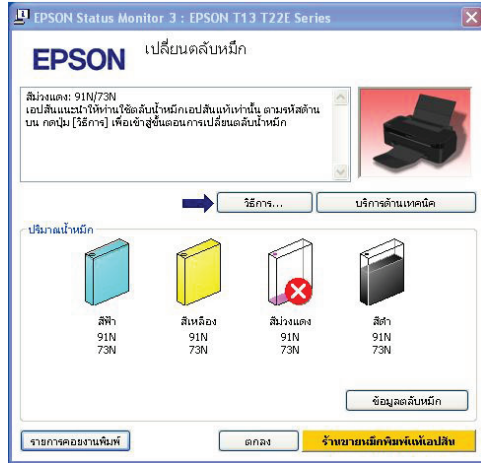


**ข้อควรระวัง :** ดวงไฟแสดงสถานะที่ปุ่ม  Power จะกระพริบอยู่ในขณะที่ทำการนำน้ำหมึกเข้าสู่ระบบ ห้าม ปิดเครื่องพิมพ์ในขณะที่เครื่องยังทำงานไม่เสร็จ

2. เปลี่ยนผ่านคอมพิวเตอร์

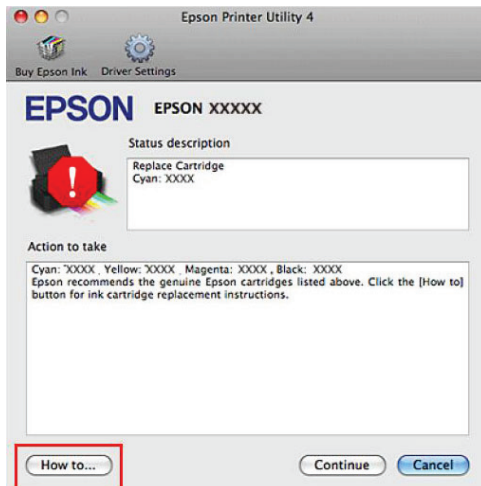
สำหรับระบบปฏิบัติการ *Window 2000 / XP / Vista / Win 7*

เมื่อไต่รเวอร์เครื่องพิมพ์ แจ้งเตือนว่า ตลับน้ำหมึกหมด ดังตัวอย่าง ผ่านฟังก์ชัน **Status Monitor 3** ให้คลิกที่ ปุ่ม **วิธีการ...** [How To] จะมีการแนะนำ ขั้นตอนทีละขั้น ในการเปลี่ยนตลับหมึก ให้ทำตามหน้าจอไปเรื่อย ๆ จนจบขั้นตอน



สำหรับระบบปฏิบัติการ *Mac OS X*




เมื่อไต่รเวอร์เครื่องพิมพ์ แจ้งเตือนว่า ตลับน้ำหมึกหมด ดังตัวอย่าง ให้คลิกที่ ปุ่ม **[How to]** จะมีการแนะนำ ขั้นตอนทีละขั้น ในการเปลี่ยนตลับหมึก ให้ทำตามหน้าจอไปเรื่อย ๆ จนจบขั้นตอน

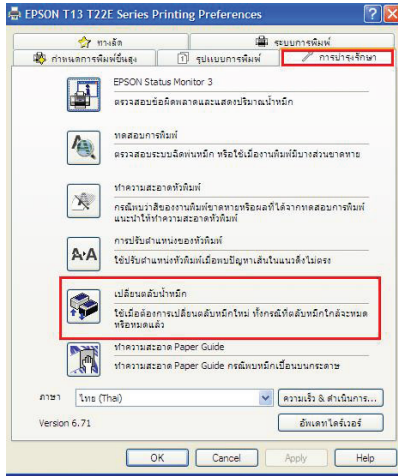


»» การเปลี่ยนตลับหมึกพิมพ์ในกรณีหมึกใกล้จะหมด

สำหรับระบบปฏิบัติการ Window 2000 / XP / Vista / Win 7





เมื่อน้ำหมึกใกล้จะหมด แล้วต้องการเปลี่ยนตลับหมึกพิมพ์ใหม่ ให้ทำตามขั้นตอนดังต่อไปนี้

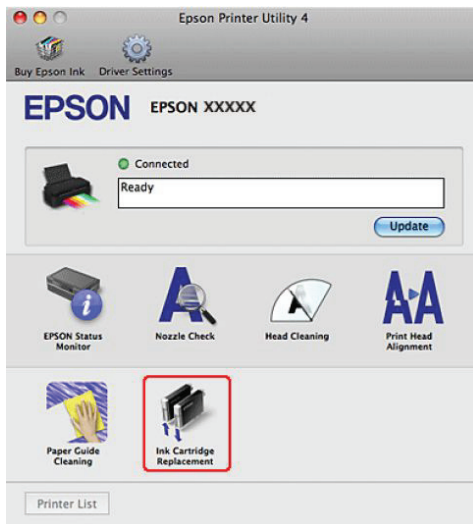
1. คลิกที่  มุมล่างซ้ายของหน้าจอคอมพิวเตอร์
2. จากนั้นคลิกเลือกหัวข้อ  Printers and Faxes จะปรากฏหน้าต่างต่าง Printer and Faxes
3.  คลิกขวาที่ไอคอน EPSON T13 T22E Series
4. คลิกเลือกหัวข้อ **Printing Preferences...** จะปรากฏหน้าต่าง Printing Preferences
5. คลิกเลือกหัวข้อ **การบำรุงรักษา (Maintenance)** ทางด้านบน
6. คลิกเลือกหัวข้อ **เปลี่ยนตลับน้ำหมึก (Ink Cartridge Replacement)** ดังรูป



จะมีการแนะนำ ขั้นตอนทีละขั้น ในการเปลี่ยนตลับหมึกพิมพ์ ให้ทำตามหน้าจอไปเรื่อยๆ จนจบขั้นตอน

สำหรับระบบปฏิบัติการ Mac OS X

1. คลิกที่  Harddisk
2. จากนั้นคลิกเลือกหัวข้อ  Applications
3. คลิกเลือกหัวข้อ  Epson Software
4. จากนั้นคลิกเลือกหัวข้อ  Epson Printer Utility 4 จะปรากฏหน้าต่าง ให้คลิกเลือกหัวข้อ **Ink Cartridge Replacement** ดังรูป



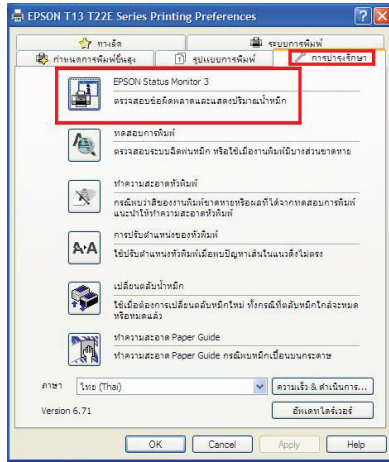
จะมีการแนะนำ ขั้นตอนทีละขั้น ในการเปลี่ยนตลับหมึกพิมพ์ ให้ทำตามหน้าจอไปเรื่อยๆ จนจบขั้นตอน

## บทที่ 7 แนวทางการแก้ไขปัญหาเบื้องต้น

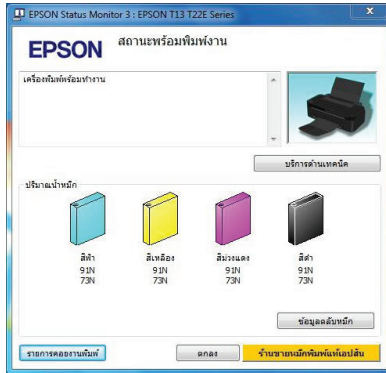
### »» การตรวจสอบความพร้อมของเครื่องพิมพ์

สำหรับระบบปฏิบัติการ *Window 2000 / XP / Vista / Win 7*

1. คลิกที่  มุมล่างซ้ายของหน้าจอคอมพิวเตอร์
2. จากนั้นคลิกเลือกหัวข้อ  **Printers and Faxes** จะปรากฏหน้าต่าง Printer and Fax (\*\*ใน Window 7 ให้เลือกหัวข้อ device and printers)
3. คลิกขวาที่ไอคอน  EPSON T13 T22E Series
4. คลิกเลือกหัวข้อ **Printing Preferences...** จะปรากฏหน้าต่าง Printing Preferences
5. คลิกเลือกหัวข้อ **การบำรุงรักษา (Maintenance)** ทางด้านบน คลิกเลือกหัวข้อ **EPSON Status Monitor 3**







6. จะปรากฏสถานะดังรูป

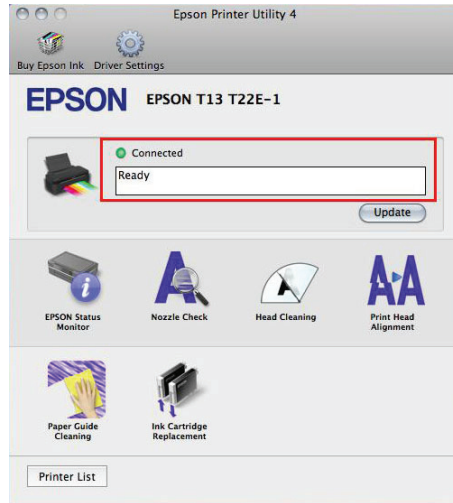


หากเครื่องพิมพ์สามารถใช้งานได้ปกติจะขึ้น สถานะเครื่องพิมพ์พร้อมทำงาน หรือ Ready to print ในช่องด้านบน หากเกิดข้อผิดพลาดก็จะแสดงข้อความที่เกิดข้อผิดพลาดนั้นขึ้น

*สำหรับระบบปฏิบัติการ Mac OS X*

1. คลิกที่  Harddisk
2. จากนั้นคลิกเลือกหัวข้อ  Applications
3. คลิกเลือกหัวข้อ  Epson Software
4. จากนั้นคลิกเลือกหัวข้อ  Epson Printer Utility 4 จะปรากฏหน้าต่าง ให้คลิกเลือกหัวข้อ Ink Cartridge Replacement ดังรูป






หากเครื่องพิมพ์สามารถใช้งานได้ปกติขึ้น Ready คือสถานะพร้อมพิมพ์ในช่องด้านบน  
หากเกิดข้อผิดพลาดก็จะแสดงข้อความที่เกิดข้อผิดพลาดนั้นขึ้น

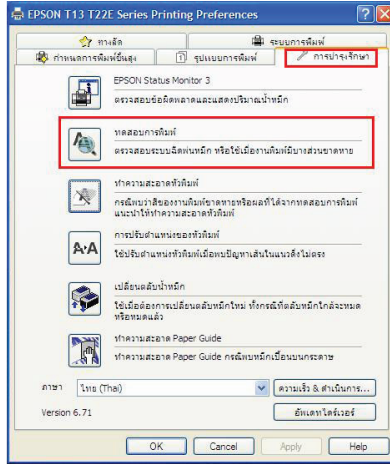
### »» วิธีการทดสอบการพิมพ์ (Nozzle Check) และวิธีการทำความสะอาดหัวพิมพ์ (Head Cleaning)

เมื่อมีสีของงานพิมพ์บางสีขาดหายไป หรือมีเส้นขาวปรากฏบนงานพิมพ์ ควรทดสอบระบบการทำงานของหัวพิมพ์ โดยใช้ หัวข้อ **ทดสอบการพิมพ์ (Nozzle Check)** และ หัวข้อ **ทำความสะอาดหัวพิมพ์ (Head Cleaning)** ตามลำดับต่อไปนี้

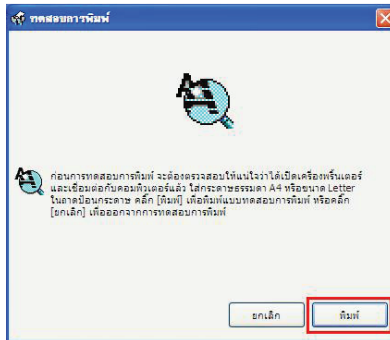
*สำหรับระบบปฏิบัติการ Window 2000 / XP / Vista / Win 7*

1. ตรวจสอบให้แน่ใจว่าไม่มีไฟสถานะ error ใดๆ สว่างอยู่
2. ใส่กระดาษขนาด A-4 ลงในถาดรองกระดาษ
3.  คลิกขวาที่ไอคอน EPSON T13 T22E Series
4. คลิกเลือกหัวข้อ **Printing Preferences...** จะปรากฏหน้าต่าง Printing Preferences
5. คลิกเลือกหัวข้อ **การบำรุงรักษา (Maintenance)** ทางด้านบน

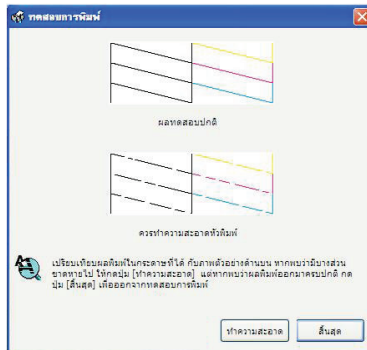
6. คลิกเลือกหัวข้อ **ทดสอบการพิมพ์ (Nozzle Check)**



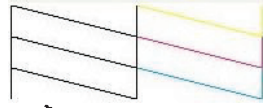
7. คลิกเลือก **พิมพ์ (Print)** เพื่อพิมพ์ รายงานผลทดสอบการพิมพ์



8. เครื่องพิมพ์จะพิมพ์ รายงานผลทดสอบการพิมพ์ออกมา วิธีการอ่าน รายงานผลทดสอบการพิมพ์ มีดังนี้



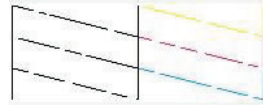
8.1 หากงานพิมพ์ปรากฏออก ดังรูป



แสดงว่าหัวพิมพ์

จัดพ่นน้ำหมึกทำงานเป็นปกติ ให้คลิกเลือก **สิ้นสุด (Finish)**

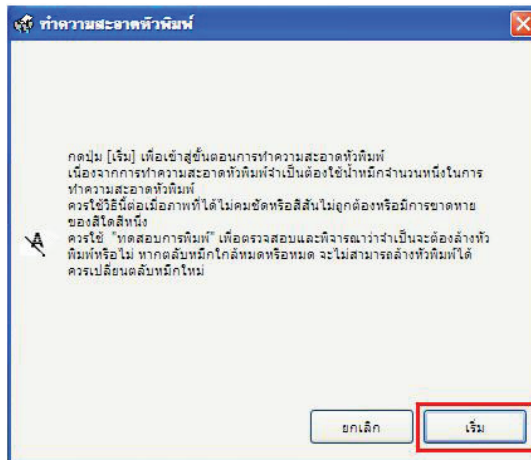
8.2 หากงานพิมพ์ปรากฏออก ดังรูป



แสดงว่าหัวพิมพ์

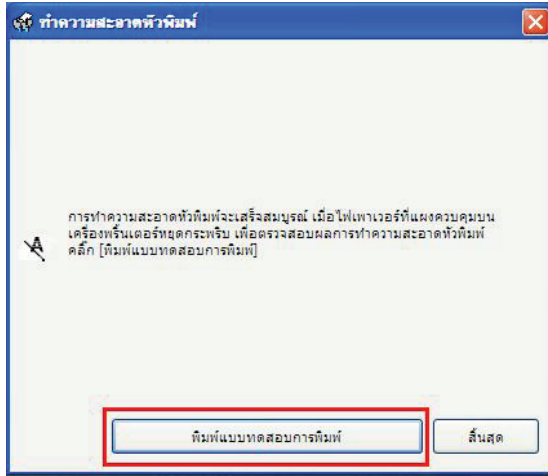
จัดพ่นน้ำหมึกมีการอุดตัน ให้คลิกเลือก **ทำความสะอาด (Clean)** เพื่อทำความสะอาดหัวพิมพ์ และทำตามขั้นตอนข้อที่ 9 ต่อไป

9. คลิกปุ่ม เริ่ม (Start) เพื่อเริ่มการทำความสะอาดหัวพิมพ์



10. เครื่องพิมพ์จะทำความสะอาดหัวพิมพ์ สังเกตได้จาก ไฟที่ปุ่ม Power บนเครื่องพิมพ์ จะกระพริบ

11. เมื่อเสร็จสิ้นขั้นตอนทำความสะอาด ให้ทำการพิมพ์รายงานผลการทดสอบการพิมพ์ อีกครั้ง เพื่อเปรียบเทียบ โดยคลิกที่ปุ่ม **พิมพ์แบบทดสอบการพิมพ์ (Print Nozzle Check Pattern)**



12. เปรียบเทียบรายงานผลการพิมพ์อีกครั้งตามขั้นตอนข้อที่ 8 หากผลการพิมพ์ออกมาเป็นดังข้อที่ 8.2 ให้ทำตามขั้นตอน ดังข้อที่ 9-11 อีกครั้ง

### ข้อสังเกตเพิ่มเติม




1. การล้างหัวพิมพ์ต้องใช้น้ำหมึกจากทุกตลับ ในการทำความสะอาดหัวพิมพ์
2. เมื่อหมึกเหลือปริมาณน้อย หรือหมดจะไม่สามารถล้างหัวพิมพ์ได้ ให้เปลี่ยนตลับหมึกก่อน
3. ห้ามปิดเครื่องพิมพ์ ในขณะที่ไฟ Power กระพริบอยู่ มิฉะนั้นอาจทำให้สร้างความเสียหายกับหัวเครื่องพิมพ์ได้
4. การล้างหัวพิมพ์แนะนำให้ทำการล้างเพียง 1-2 ครั้งเท่านั้น หากผลการทดสอบการพิมพ์ยังคงปิดปกติ ควรนำเครื่องเข้าศูนย์บริการ เพื่อให้ช่างทำการตรวจเช็ค
5. ควรมีการใช้งานเครื่องพิมพ์ อย่างสม่ำเสมอ อย่างน้อย สัปดาห์ละ 1 ครั้ง เพื่อคุณภาพงานพิมพ์ที่สมบูรณ์
6. ควรใช้ตลับหมึกพิมพ์แท้ เพื่อให้การทำงานของระบบฉีดพ่นหมึกปกติ และคุณภาพงานพิมพ์ที่สมบูรณ์

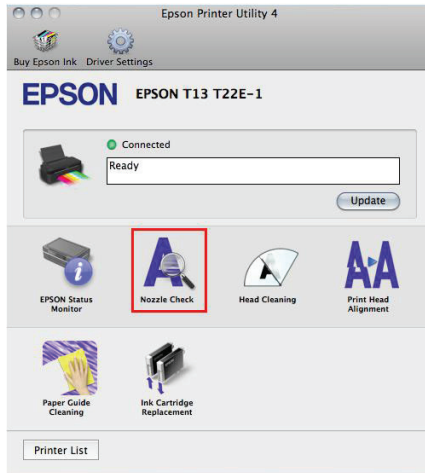
### สำหรับระบบปฏิบัติการ Mac OS X

1. ตรวจสอบให้แน่ใจว่าไม่มีไฟสถานะ: error ใดๆ สว่างอยู่
2. ใส่กระดาษขนาด A4 ในลงภาครองกระดาษ

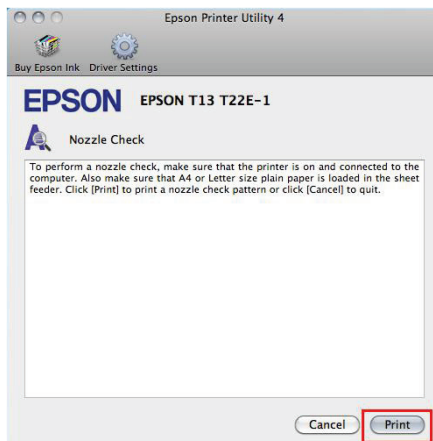
3. คลิกที่



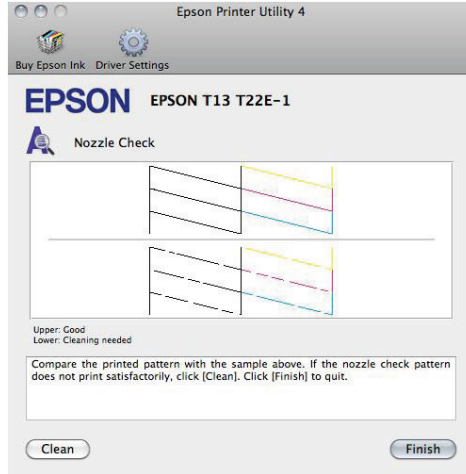
4. จากนั้นคลิกเลือกหัวข้อ  **Applications**
5. คลิกเลือกหัวข้อ  **Epson Software**
6. จากนั้นคลิกเลือกหัวข้อ  **Epson Printer Utility 4** จะปรากฏหน้าต่าง  
ให้คลิกเลือกหัวข้อ **Nozzle Check**



7. คลิกเลือก **Print** เพื่อพิมพ์ รายงานผลทดสอบการพิมพ์



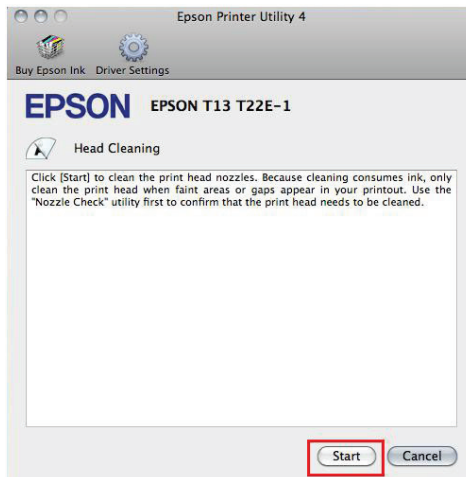
8. เครื่องพิมพ์จะพิมพ์ รายงานผลทดสอบการพิมพ์ ออกมา วิธีการอ่าน รายงานผลทดสอบการพิมพ์ มีดังนี้



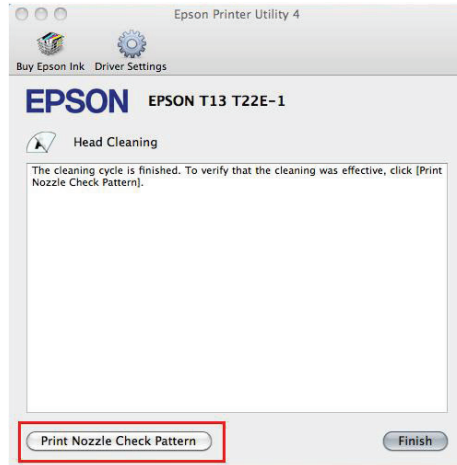
8.1 หากงานพิมพ์ปรากฏออก ดังรูป  แสดงว่าหัวพิมพ์  
ฉีดพ่นน้ำหมึกทำงานเป็นปกติ ให้คลิกเลือก **Finish**

8.2 หากงานพิมพ์ปรากฏออก ดังรูป  แสดงว่าหัวพิมพ์  
ฉีดพ่นน้ำหมึกมีการอุดตัน ให้คลิกเลือก **Clean** เพื่อทำความสะอาดหัวพิมพ์ และทำตาม  
ขั้นตอนข้อที่ 9 ต่อไป

9. คลิกปุ่ม **Start** เพื่อเริ่มการทำความสะอาดหัวพิมพ์



10. เครื่องพิมพ์จะทำความสะอาดหัวพิมพ์ สังเกตได้จาก ไฟที่ปุ่ม Power บนเครื่องพิมพ์จะกระพริบ
11. เมื่อเสร็จสิ้นขั้นตอนทำความสะอาด ให้ทำการพิมพ์รายงานผลการทดสอบการพิมพ์อีกครั้ง เพื่อเปรียบเทียบ โดยคลิกที่ปุ่ม Print Nozzle Check Pattern



12. เปรียบเทียบ รายงานผลการพิมพ์ อีกครั้งตามขั้นตอนข้อที่ 8 หากผลการพิมพ์ออกมาเป็นดังข้อที่ 8.2 ให้ทำตามขั้นตอน ดังข้อที่ 9-11 อีกครั้ง

### ข้อสังเกตเพิ่มเติม

1. การล้างหัวพิมพ์ต้องใช้น้ำหมึกจากทุกตลับ ในการทำความสะอาดหัวพิมพ์
2. เมื่อหมึกเหลือปริมาณน้อย หรือหมดจะไม่สามารถล้างหัวพิมพ์ได้ ให้เปลี่ยนตลับหมึกก่อน
3. **ห้ามปิดเครื่องพิมพ์** ในขณะที่ไฟ Power กระพริบอยู่ มิฉะนั้นอาจทำให้สร้างความเสียหายกับหัวเครื่องพิมพ์ได้
4. การล้างหัวพิมพ์ **แนะนำให้ทำการล้างเพียง 1-2 ครั้งเท่านั้น** หากผลการทดสอบการพิมพ์ยังคงผิดปกติ ควรนำเครื่องเข้าสู่ศูนย์บริการ เพื่อให้ช่างทำการตรวจเช็ค
5. ควรมีการใช้งานเครื่องพิมพ์ อย่างสม่ำเสมอ อย่างน้อย สัปดาห์ละ 1 ครั้ง เพื่อคุณภาพงานพิมพ์ที่สมบูรณ์
6. **ควรใช้ตลับหมึกพิมพ์แท้ของ EPSON** เพื่อให้การทำงานของระบบฉีดพ่นหมึกปกติ และคุณภาพงานพิมพ์ที่สมบูรณ์

**EPSON**  
EXCEED YOUR VISION

บริษัท เอปสัน (ประเทศไทย) จำกัด

ชั้น 42 อาคารเอ็มโพร์ ทาวเวอร์, 195 ถนนสาทรใต้ แขวงยานนาวา  
เขตสาทร กรุงเทพฯ 10120 โทรศัพท์ 0-2685-9888

EPSON  
**HOT**  
*Line*  
0-2685-9899

- สอบถามข้อมูลการใช้งานผลิตภัณฑ์และบริการ
- เวลาทำการ : วันจันทร์-ศุกร์ เวลา 8.30-17.30 น. ยกเว้นวันหยุดนักขัตฤกษ์
- [support@eth.epson.co.th](mailto:support@eth.epson.co.th)